

CARTA QUALITA'

Denominazione Organismo / Istituzione: FORMEDIL PISA ENTE SCUOLA EDILE e CPT;

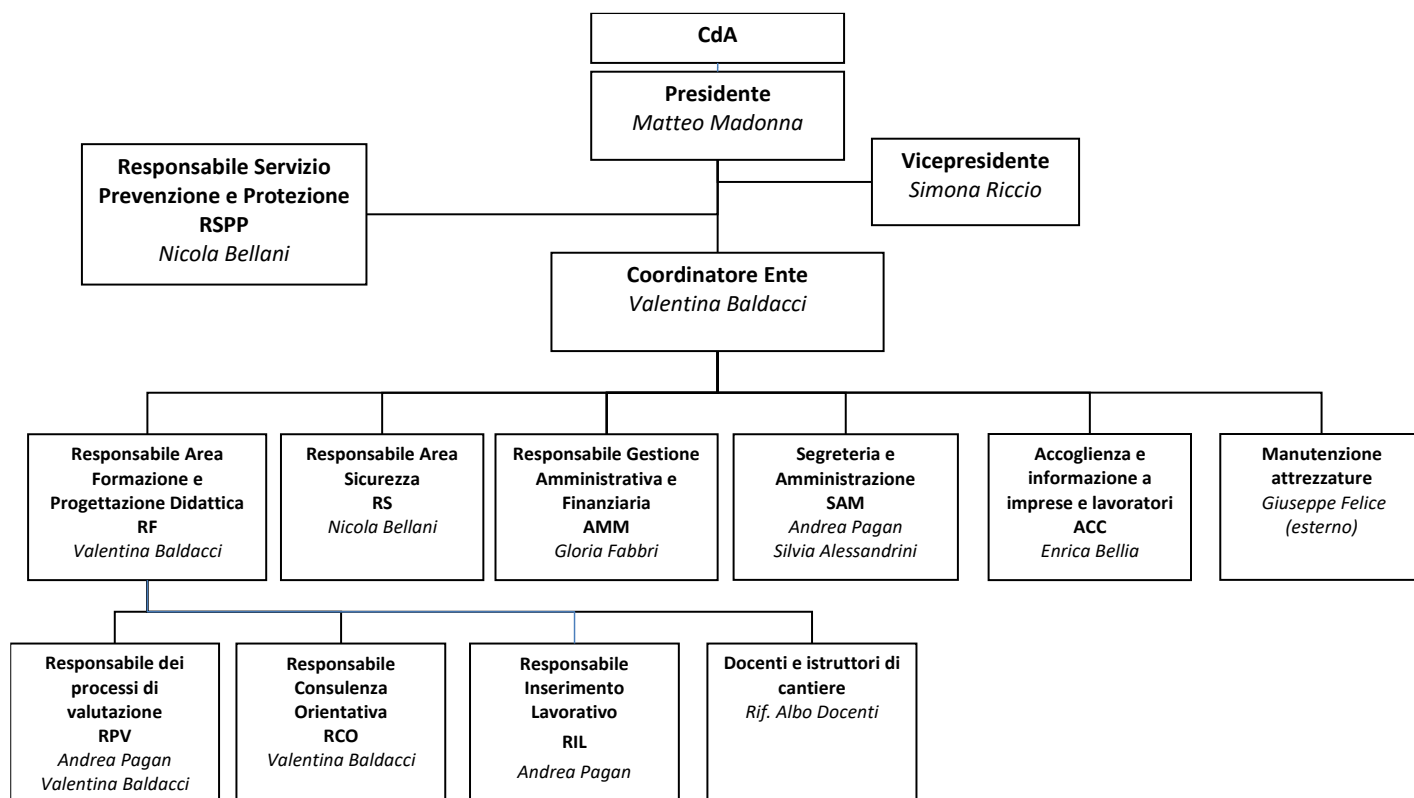
Estremi atto rilascio accreditamento: Decreto 11025 del 06/07/2018

Codice accreditamento: OF0010

Il presente documento si propone di esplicitare e comunicare gli impegni che Formedil Pisa - Ente Scuola Edile e CPT assume nei confronti degli utenti esterni e dei beneficiari a garanzia della qualità e della trasparenza dei servizi formativi erogati.

Il Coordinatore della Struttura ha la responsabilità ed autorità di assicurare il rispetto di quanto previsto nel presente documento e di verificare sulla corretta diffusione e adeguata applicazione nonché del miglioramento del Sistema di Gestione per la Qualità.

ORGANIGRAMMA



ACCREDITAMENTO E QUALITA'

ACCREDITAMENTO REGIONE TOSCANA: Decreto 11025 del 06/07/18

AMBITI ACCREDITAMENTO: Accredito negli ambiti attività Finanziata e riconosciuta e Obbligo di Istruzione.

PUNTEGGIO ACCREDITAMENTO: 30

CERTIFICAZIONE QUALITA': UNI EN ISO 9001:2015, certificato n. 209982-2016-AQ-ITA-ACCREDIA, valido dal 24/11/2022, rilasciato da DNV-GL.

Formedil Pisa Ente Scuola Edile e CPT basa la propria Politica della Qualità sui seguenti aspetti fondamentali:

- Sostenere lo sviluppo economico ed imprenditoriale delle imprese del comparto edile attraverso la progettazione ed erogazione di attività formative mirate, inclusa la formazione esterna per apprendisti.
- Sostenere la conformità delle imprese del comparto edile alle normative in materia di salute e sicurezza attraverso specifici servizi di consulenza e assistenza.
- Individuare nuovi servizi rivolti alle imprese e ai lavoratori tenendo conto delle loro esigenze e dei processi di modernizzazione e di sviluppo del settore edile. In particolare rafforzando i propri servizi attraverso strategie di miglioramento continuo:
 - * attraverso lo sviluppo di costanti relazioni con il sistema istituzionale e sociale, territoriale e produttivo, scolastico dei territori nei quali si trova ad operare;
 - * la qualificazione di nuovi mercati attraverso la partecipazione a gare, bandi pubblici e privati, al fine di fidelizzare nuove utenze;
- Migliorare il livello di qualificazione professionale degli addetti di cantiere già operanti nell'edilizia attraverso l'offerta di percorsi formativi di livello avanzato, con l'utilizzo di risorse umane e logistiche adeguate.
- Facilitare e supportare l'incontro tra domanda e offerta di lavoro nel settore delle costruzioni, attraverso il servizio nazionale di sistema denominato «BLEN.it» (Borsa Lavoro Edile Nazionale).
- Migliorare la collaborazione tra Enti pubblici e privati, associazioni professionali, imprese, Istituzioni, Scuole, Università, al fine di permettere alle imprese e lavoratori del comparto edile di lavorare nel rispetto della normativa vigente, in sicurezza e con risorse umane in formazione continua.
- Migliorare la soddisfazione di imprese e lavoratori beneficiari dei servizi attraverso una costante attenzione ai loro bisogni.
- Accrescere il livello di efficienza ed efficacia dei propri servizi, monitorando ed analizzando i dati provenienti dai processi aziendali e proponendo adeguate azioni di miglioramento.
- Individuare tecnologie innovative adatte a supportare i servizi in funzione degli obiettivi didattici da raggiungere.
- Mantenere l'accredito come Organismo formativo presso la Regione Toscana per proporre e realizzare interventi di formazione finanziata, sia nel campo della Formazione che dell'Istruzione (Iefp).
- Responsabilizzare, motivare e ampliare le competenze di tutti i gruppi di lavoro coinvolti nell'erogazione dei servizi per garantirne la qualità, l'efficacia e l'efficienza.

La Direzione assicura che tale Politica venga compresa, attuata e sostenuta a tutti i livelli operativi. La Politica, annualmente riesaminata in sede di Riesame della Direzione è esposta al pubblico nella sede dell'ente, viene inoltre fornita a clienti, committenti ed enti che ne facciano richiesta alla Direzione.

A tal fine Formedil Pisa Ente Scuola Edile e CPT si impegna a mantenere un Sistema di Gestione per la Qualità secondo la norma ISO 9001.

Il Presidente di Formedil Pisa Ente Scuola Edile e CPT si impegna formalmente nel raggiungimento degli obiettivi di qualità definiti annualmente e nel miglioramento continuo dei processi.

EROGAZIONE DEL SERVIZIO:

ORARIO DI APERTURA

Dal lunedì al giovedì: 8,00-13,00 e 14,30-18,00

Venerdì: 8,00-14,00

ORARIO RICEVIMENTO

Dal lunedì al giovedì: 8,00- 13,00 e 14,30-18,00

Venerdì: 8,00-14,00

ORARIO AMMINISTRAZIONE

Dal lunedì al venerdì: 9,00-13,00

INFORMAZIONI REPERIBILI SU: www.scuolaedilecptpisa.it

CARATTERISTICHE DELLE STRUTTURE DIDATTICHE

AULE FORMATIVE

L'agenzia ha a disposizione n. 5 aule formative, tutte fruibili nello stesso orario di apertura dell'Ente, con le seguenti caratteristiche:

- **Aula n. 1:** Pisa, via Galileo Ferraris n. 21, di mq. 47,12 arredata con una postazione di lavoro per il docente, sedie e tavoli per massimo 25 allievi dotata di LIM, flipchart e collegamento wireless.
- **Aula n. 2:** Pisa, via Galileo Ferraris n. 21, di mq. 29,22, arredata con una postazione di lavoro per il docente, sedie e tavoli per massimo 16 allievi dotata di videoproiettore, flipchart e collegamento wireless. (Accreditata Regione Toscana).
- **Aula n. 3:** Pisa, via Galileo Ferraris n. 21, di mq. 27,45 arredata con una postazione di lavoro per il docente, 17 postazioni per allievi e dotata di videoproiettore, flipchart e telefono.
- **Aula n. 4:** Pisa, via Galileo Ferraris n. 21, di mq. 70,20 arredata con una postazione di lavoro per il docente, sedie e tavoli per massimo 37 allievi, dotata di LIM, flipchart e collegamento wireless.
- **Aula n. 5:** Pisa, via Galileo Ferraris n. 21, di mq. 61,25 arredata con una postazione di lavoro per il docente, sedie e tavoli per massimo 42 allievi, dotata di LIM, flipchart e collegamento wireless.
- **Aula in Laboratorio Esperienze:** Pisa, via Galileo Ferraris n. 16, di mq. 51,50 arredata con una postazione di lavoro per il docente, sedie e tavoli per massimo 25 allievi, dotata di LIM, flipchart e collegamento wireless.

(Accreditata Regione Toscana).

LABORATORI

L'agenzia ha a disposizione n. 1 Laboratorio Esperienze ubicato a Pisa, in via Galileo Ferraris, n°16, composto da:

- Un' area di cantiere coperta di 160 mq., idonea per attività didattiche legate alle attività edili;
- Un magazzino per la conservazione delle attrezzature minute e dei materiali didattici;
- Spogliatoi e servizi igienici separati per genere, dotati di docce;
- Un locale per i docenti e per il tutor;
- Un vano idoneo alla consumazione dei pasti;
- Un'area esterna, con spazi dedicati alla didattica delle seguenti operazioni di cantiere: utilizzo gru a torre, utilizzo macchine escavatrici e affini, attività di muratura generica, utilizzo di linee vita e simulazione di interventi sulle coperture.
- Il laboratorio è dotato di illuminazione esterna ed è fruibile nello stesso orario di apertura della Scuola.

ATTREZZATURE TECNICHE

All'interno del Laboratorio Esperienze di via Galileo Ferraris n° 16 sono presenti stabilmente le seguenti attrezzature tecniche:

- 1 piegaferri manuale
- 1 clipper
- 1 sega circolare da legno
- 1 montacarichi
- 1 betoniera a bichiere
- 1 sottoquadro elettrico di cantiere
- 1 tripode + verricello + imbracatura
- La struttura per l'addestramento al lavoro in ambienti confinati
- La struttura per l'addestramento all'utilizzo delle linee vita e dei DPI di III cat. anticaduta

In occasione di corsi che richiedono attrezzature specifiche (es. ponteggi, macchine escavatrici, gru a torre, vasca per la prova pratica dello spegnimento di fiamme, ecc...), la Scuola provvede al loro noleggio e al loro posizionamento nelle aree dedicate.

Tutte le attrezzature sono fruibili soltanto in presenza di un tutor e di un docente qualificato, unicamente durante l'orario dello specifico corso, attenendosi alle indicazioni operative fornite all'interno dei contenuti didattici.

LABORATORIO MULTIMEDIALE

Non presente

MATERIALI DIDATTICI

I materiali didattici utilizzati sono principalmente:

- dispense cartacee fornite dai docenti
- fascicolo illustrato in più lingue (italiano, spagnolo, inglese, francese, rumeno, albanese, arabo), denominato "Capire per Costruire", da utilizzare nei corsi di

formazione Primo Ingresso 16 Ore e a supporto dei percorsi formativi finanziati relativi all'edilizia ove necessario.

Inoltre, a ciascun allievo vengono forniti DPI conformi al tipo di rischio presenti nei corsi (elmetto di protezione, otoprotettori, occhiali protettivi, mascherina antipolvere, guanti da lavoro, scarpe antinfortunistiche).

ACCESSIBILITA' AI LOCALI

Tutti i locali sopra indicati sono accessibili negli orari di apertura di Formedil Pisa Ente Scuola Edile e CPT e sono accessibili ai sensi della Legge 13/89.

MODALITA' DI ISCRIZIONE AI CORSI

Le iscrizioni avvengono attraverso la compilazione del mod F15 (per corsi destinati agli occupati) o del mod F16 (per corsi destinati a disoccupati o inoccupati), disponibili anche sul sito Internet dell'Ente; la scheda di iscrizione può essere inviata via mail o consegnata a mano in segreteria.

L'iscrizione ai corsi di Primo Ingresso 16 Ore deve essere richiesta attraverso una mail da inoltrare alla Cassa Edile di riferimento.

L'iscrizione ai corsi finanziati (FSE, Fondi Interprofessionali) avviene mediante la compilazione di appositi modelli standard reperibili sul sito o presso la Scuola.

MODALITA' DI PAGAMENTO ED EVENTUALE POLITICA DI RIMBORSO/RECESSO

Sono possibili le seguenti modalità di pagamento:

- Bonifico bancario
- POS
- in contanti (nei limiti di legge)

MODALITA', TEMPISTICHE E VALIDITA' DI RILASCIO DELLE ATTESTAZIONI

La tipologia di attestazione rilasciata in esito ai percorsi formativi offerti dall'Organismo varia in base alla tipologia di attività. Se trattasi di attività formative finanziate dalla Regione Toscana o da Fondi Interprofessionali, vengono rilasciati:

- qualifiche professionali;
- dichiarazione degli apprendimenti;
- attestati di frequenza.

I tempi di rilascio sono conformi alla normativa del relativo finanziamento del percorso e le scadenze degli attestati variano in base alla tipologia degli stessi.

Se trattasi di attività formative a libero mercato o garantite dall'Ente Bilaterale in forma gratuita alle Imprese iscritte all'Ente Pisano Cassa Edile, vengono rilasciati:

- attestati di frequenza;
- abilitazione all'utilizzo di macchine complesse e apparecchiature di sollevamento;
- Libretto Personale del Lavoratore (esclusività del Sistema degli Enti Bilaterali per l'Edilizia). I tempi di rilascio sono immediati. Il rilascio degli attestati è subordinato alla frequenza ai corsi e al superamento delle verifiche intermedie e finali di apprendimento, laddove previste.

In taluni casi la frequenza e le modalità organizzative sono stabilite da norme specifiche, ad esempio D.Lgs. 81/2008.

SERVIZI DI ACCOMPAGNAMENTO/ORIENTAMENTO

Formedil Pisa Ente Scuola Edile e CPT è in fase di ri-accreditamento ai Servizi al Lavoro, per allineamento alla nuova normativa.

Al momento è sospesa l'attività di sportello attivo del Servizio BLEN.it (in attesa di sigla protocollo con Centri Impiego): un servizio nazionale di sistema, nato per facilitare l'incontro tra domanda e

offerta di lavoro nel settore delle costruzioni, promuovendo e facilitando i contatti tra chi offre e chi cerca lavoro. L'accesso al servizio sarà gratuito ed avverrà previo appuntamento con gli orientatori dell'Ente ed attraverso il sito internet www.blen.it.

TRATTAMENTO DATI PERSONALI

Formedil Pisa Ente Scuola Edile e CPT utilizza i dati personali facoltativamente conferiti dagli utenti al fine di realizzare le attività di formazione. I dati personali potranno essere comunicati, esclusivamente per la realizzazione di tale finalità:

- agli organismi di coordinamento tra Scuole Edili – Formedil territoriali, tra cui Formedil
- alla Banca Dati Formazione Costruzioni
- agli organismi intermedi per la gestione di Fondi Europei ed Interprofessionali (Regione Toscana, Provincia di Pisa, Fondimpresa)
- al Ministero del Lavoro e delle Politiche Sociali
- a tutti gli altri Enti pubblici o privati nei confronti dei quali la comunicazione dei dati risponde a specifici obblighi di legge.

Tali Enti agiranno in qualità di distinti "Titolari" delle operazioni di trattamento. I dati personali non saranno in alcun modo soggetti a diffusione.

I dati sono raccolti in archivi cartacei ed informatici e sono trattati, con modalità strettamente necessarie alle indicate finalità, da personale opportunamente informato ed istruito per le descritte operazioni di utilizzo dei dati, ivi comprese eventuali operazioni di custodia e di presidio dei locali in cui sono conservati.

All'utente sono riconosciuti i diritti previsti dal Decreto Legislativo n. 196/2003 e dal Regolamento UE 2016/679 (GDPR) e in particolare, l'accesso ai suoi dati personali, la richiesta di rettifica, di aggiornamento e di cancellazione, se incompleti, erronei o raccolti in violazione alla legge, nonché il diritto di opporsi al loro trattamento per motivi legittimi, rivolgendone richiesta al titolare del trattamento dei dati.

Titolare del trattamento è Formedil Pisa Ente Scuola Edile e CPT, con sede in Pisa, via G. Ferraris 21, nella persona del Presidente pro-tempore.

PRETENSIONE DEI DISSERVIZI

Eventuali disservizi o mancato rispetto degli impegni contenuti nella presente Carta della qualità potranno essere segnalati secondo le seguenti modalità:

- nominativo del referente e recapito mail: Valentina Baldacci, v.baldacci@scuolaedilecptpisa.it;
- modalità di comunicazione: tramite mail a info@scuolaedilecptpisa.it o tramite telefono al n. 050/564314;
- modulistica per comunicazione del disservizio: mod FI 1 Reclamo, disponibile in segreteria;
- modalità e tempistiche di risposta: la risposta sarà data entro 3 giorni al riferimento indicato su 1 reclamo;
- indicazione delle misure e tempi di risoluzione dei disservizi: ogni disservizio viene affrontato appena individuato e risolto al massimo entro 3 giorni;
- possibilità di formulare proposte e suggerimenti volti al miglioramento dell'erogazione: attraverso il mod F09 Questionario gradimento docenti.

Data ultima revisione 17/07/2025